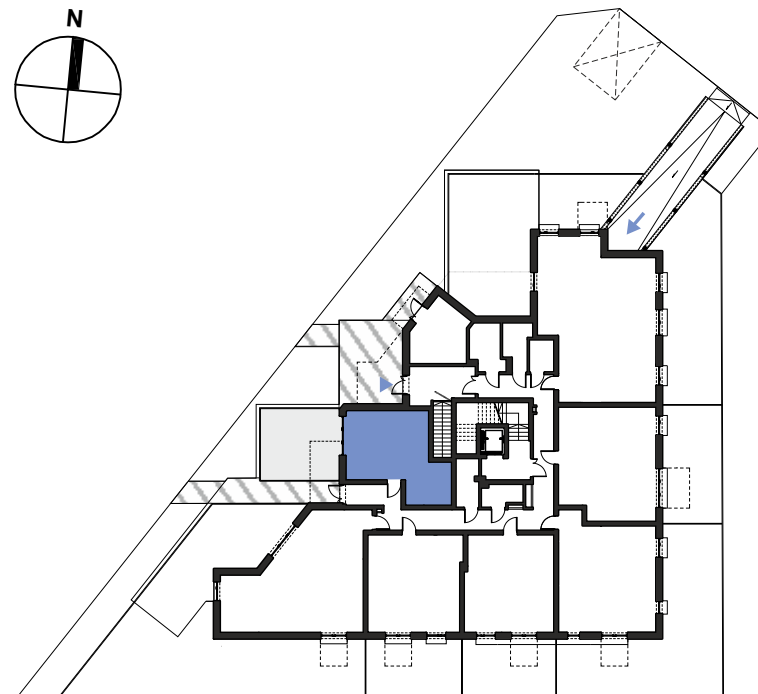
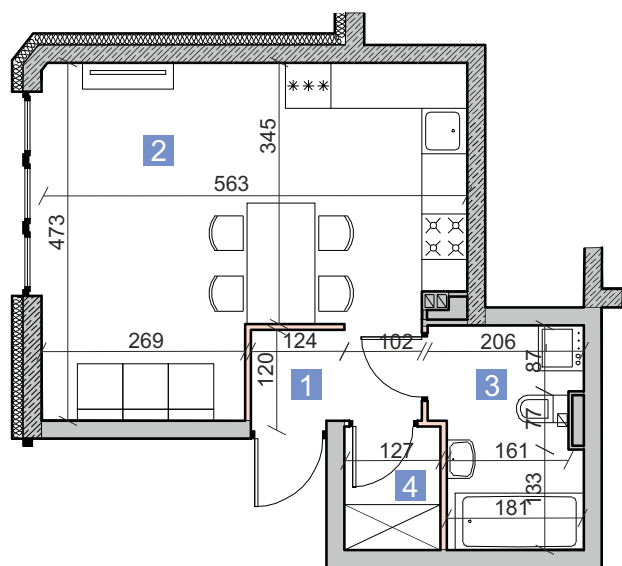


## Mieszkanie M1\_0.1 parter

Powierzchnia użytkowa: 32,64m<sup>2</sup>  
Powierzchnia ogródka: 25,64m<sup>2</sup>

|   |                                   |                      |
|---|-----------------------------------|----------------------|
| 1 | Korytarz                          | 2,69 m <sup>2</sup>  |
| 2 | Pokój dzienny z aneksem kuchennym | 22,50 m <sup>2</sup> |
| 3 | Łazienka                          | 5,43 m <sup>2</sup>  |
| 4 | Garderoba                         | 2,01 m <sup>2</sup>  |

|  |   |
|--|---|
|  | Ściany nośne i szachty                    |
|  | Ściany działowe nadające się do demontażu |
|  | Wejście główne / Wjazd do garażu          |
|  | Ogródek - teren utwardzony                |
|  | Chodniki                                  |



Pomiarów powierzchni dokonano zgodnie z zasadami określonymi w normie PN-ISO 9836:2022-07. Powierzchnię użytkową wskazano w stanie wykończonym, z uwzględnieniem tynków. Do powierzchni użytkowej lokalu nie wliczono powierzchni pod ścianami działowymi nadającymi się do demontażu. Ostateczny obmiar powierzchni będzie dokonany po wybudowaniu lokalu (przed aranżacją), a niniejszy rysunek podaje przybliżoną powierzchnię docelową. Przedstawiony rzut w tym pokazane na nim rozmieszczenia i układ elementów mają charakter orientacyjny i mogą ulec zmianie. Instalacja wodna i kanalizacyjna doprowadzona do kuchni, łazienki i WC, zakończona korkami, nie schowana w ścianach. Rozprowadzenie instalacji pod przybory leży po stronie nabywcy. Meble, biały montaż oraz drzwi wewnętrzne nie stanowią elementu wyposażenia lokalu. Deweloper zastrzega sobie możliwość wprowadzenia niewielkich zmian w dalszym etapie inwestycji.