




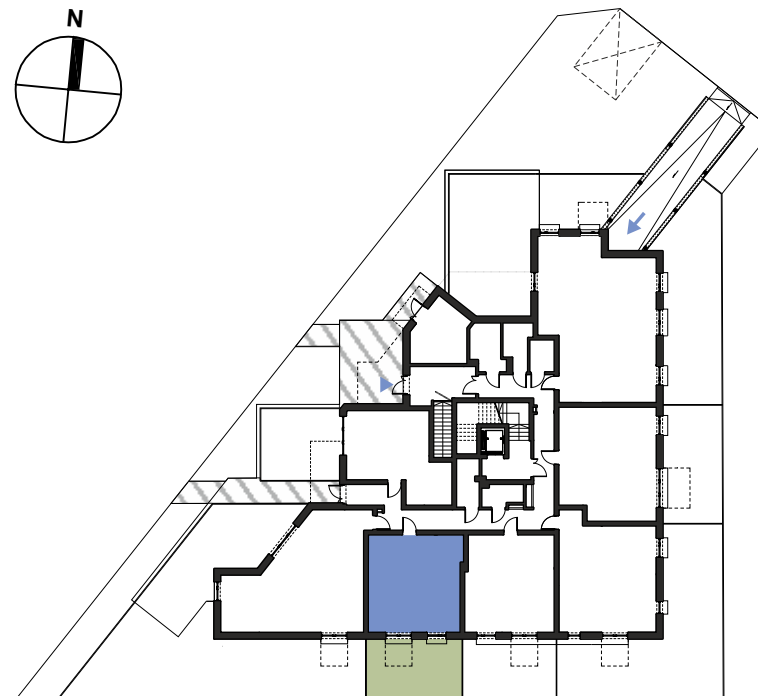
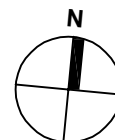
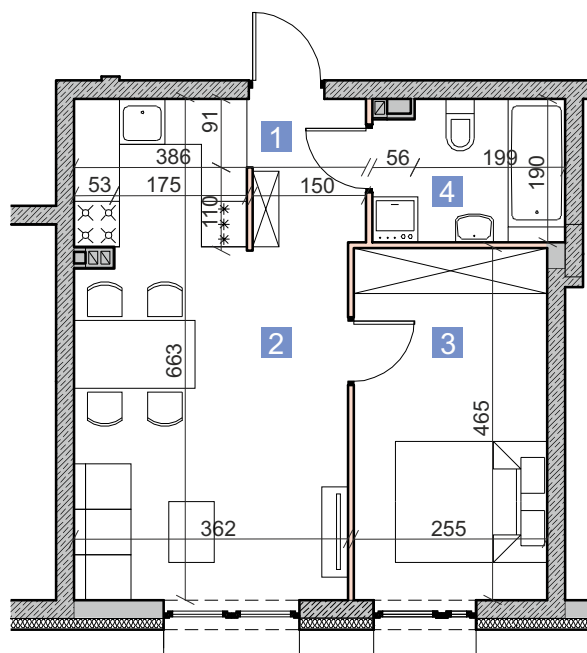


## Mieszkanie M2\_0.3 parter

Powierzchnia użytkowa: 40,30m<sup>2</sup>  
Powierzchnia ogródka: 25,64m<sup>2</sup>

1	Przedpokój	3,02 m <sup>2</sup>
2	Pokój dzienny z aneksem kuchennym	20,96 m <sup>2</sup>
3	Pokój	11,71 m <sup>2</sup>
4	Łazienka	4,61 m <sup>2</sup>

	Ściany nośne i szachty
	Ściany działowe nadające się do demontażu
	Wejście główne / Wjazd do garażu
	Ogródek - teren zielony
	Chodniki



Pomiarów powierzchni dokonano zgodnie z zasadami określonymi w normie PN-ISO 9836:2022-07. Powierzchnię użytkową wskazano w stanie wykończonym, z uwzględnieniem tynków. Do powierzchni użytkowej lokalu nie wliczono powierzchni pod ścianami działowymi nadającymi się do demontażu. Ostateczny obmiar powierzchni będzie dokonany po wybudowaniu lokalu (przed aranżacją), a niniejszy rysunek podaje przybliżoną powierzchnię docelową. Przedstawiony rzut w tym pokazane na nim rozmieszczenia i układ elementów mają charakter orientacyjny i mogą ulec zmianie. Instalacja wodna i kanalizacyjna doprowadzona do kuchni, łazienki i WC, zakończona korkami, nie schowana w ścianach. Rozprowadzenie instalacji pod przybory leży po stronie nabywcy. Meble, biały montaż oraz drzwi wewnętrzne nie stanowią elementu wyposażenia lokalu. Deweloper zastrzega sobie możliwość wprowadzenia niewielkich zmian w dalszym etapie inwestycji.