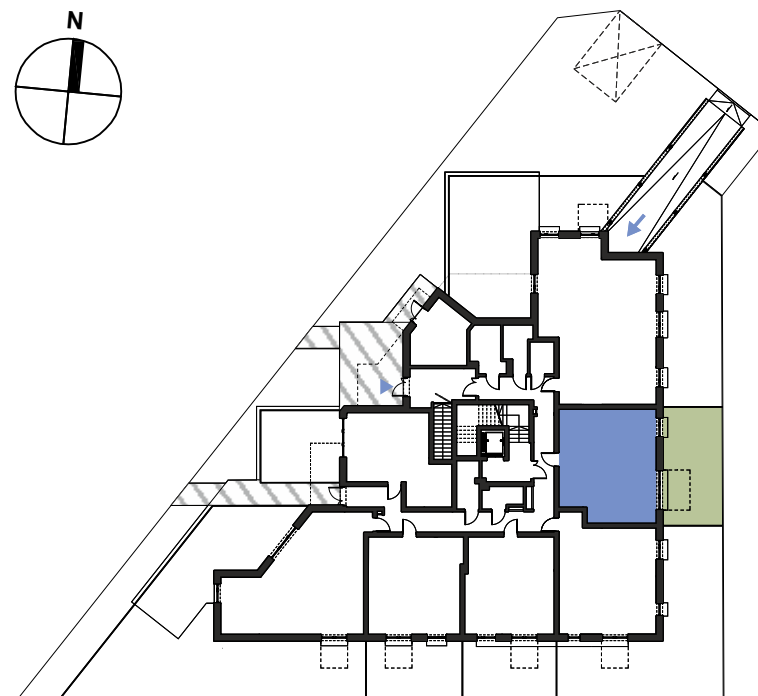
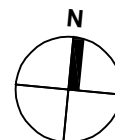
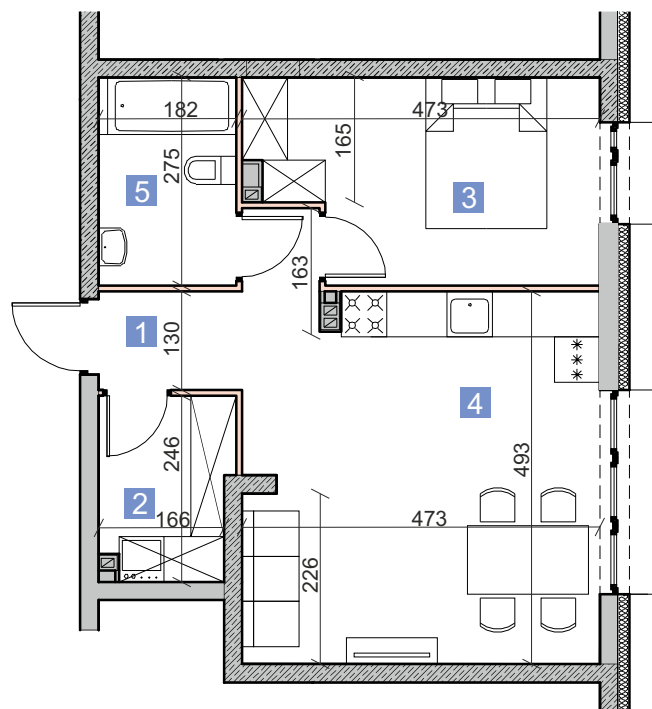


Mieszkanie M2_0.6 parter

Powierzchnia użytkowa: 46,97m²
Powierzchnia ogródka: 32,01m²

| | | |
|---|--------------------------------------|----------------------|
| 1 | Korytarz | 4,06 m ² |
| 2 | Pom. gospodarcze | 4,07 m ² |
| 3 | Pokój | 11,50 m ² |
| 4 | Pokój dzienny z aneksem kuchennym | 22,43 m ² |
| 5 | Łazienka | 4,91 m ² |

| | |
|--|---|
| | Ściany nośne i szachty |
| | Ściany działowe nadające się do demontażu |
| | Wejście główne / Wjazd do garażu |
| | Ogródek - teren zielony |
| | Chodniki |



Pomiarów powierzchni dokonano zgodnie z zasadami określonymi w normie PN-ISO 9836:2022-07. Powierzchnię użytkową wskazano w stanie wykończonym, z uwzględnieniem tynków. Do powierzchni użytkowej lokalu nie wliczono powierzchni pod ścianami działowymi nadającymi się do demontażu. Ostateczny obmiar powierzchni będzie dokonany po wybudowaniu lokalu (przed aranżacją), a niniejszy rysunek podaje przybliżoną powierzchnię docelową. Przedstawiony rzut w tym pokazane na nim rozmieszczenia i układ elementów mają charakter orientacyjny i mogą ulec zmianie. Instalacja wodna i kanalizacyjna doprowadzona do kuchni, łazienki i WC, zakończona korkami, nie schowana w ścianach. Rozprowadzenie instalacji pod przybory leży po stronie nabywcy. Meble, biały montaż oraz drzwi wewnętrzne nie stanowią elementu wyposażenia lokalu. Deweloper zastrzega sobie możliwość wprowadzenia niewielkich zmian w dalszym etapie inwestycji.