

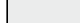
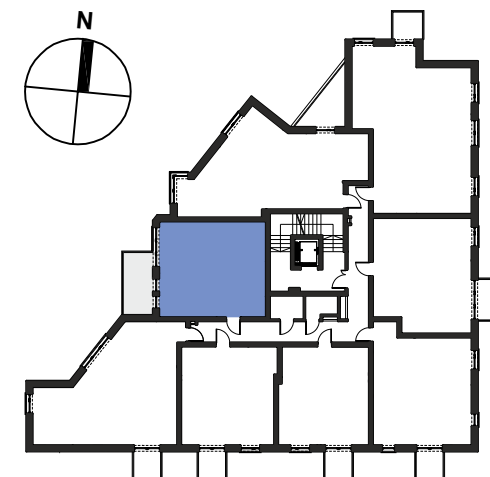
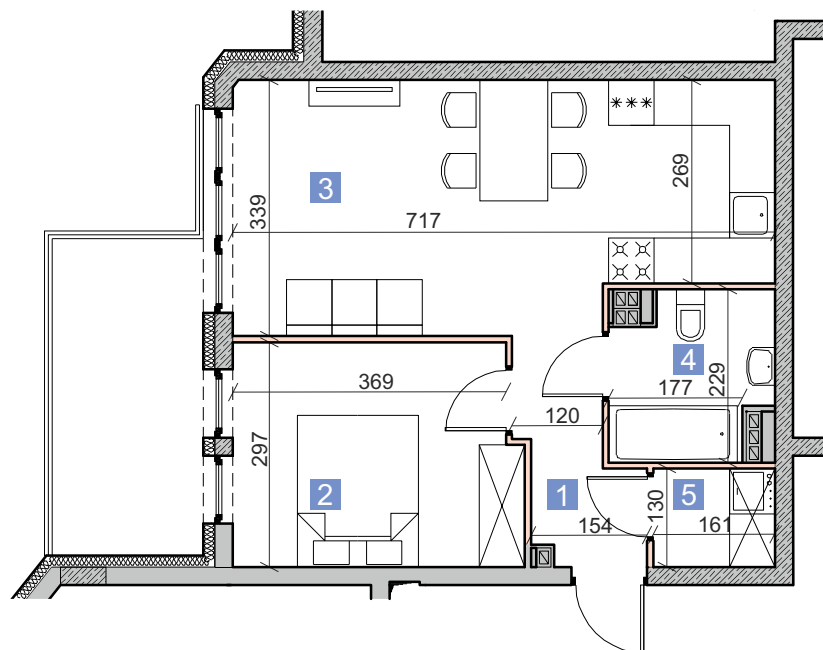


## Mieszkanie M2\_1.1 I piętro

Powierzchnia użytkowa: 43,72 m<sup>2</sup>  
Powierzchnia balkonu 8,38 m<sup>2</sup>

1	Korytarz	3,87 m <sup>2</sup>
2	Pokoj	11,00 m <sup>2</sup>
3	Pokój dzienny z aneksem kuchennym	22,50 m <sup>2</sup>
4	Łazienka	4,31 m <sup>2</sup>
5	Pom. pomocnicze	2,04 m <sup>2</sup>

	Ściany nośne i szachty
	Ściany działowe nadające się do demontażu
	Balkon



Pomiarów powierzchni dokonano zgodnie z zasadami określonymi w normie PN-ISO 9836:2022-07. Powierzchnię użytkową wskazano w stanie wykończonym, z uwzględnieniem tynków. Do powierzchni użytkowej lokalu nie wliczono powierzchni pod ścianami działowymi nadającymi się do demontażu. Ostateczny obmiar powierzchni będzie dokonany po wybudowaniu lokalu (przed aranżacją), a niniejszy rysunek podaje przybliżoną powierzchnię docelową. Przedstawiony rzut w tym pokazane na nim rozmieszczenia i układ elementów mają charakter orientacyjny i mogą ulec zmianie. Instalacja wodna i kanalizacyjna doprowadzona do kuchni, łazienki i WC, zakończona korkami, nie schowana w ścianach. Rozprowadzenie instalacji pod przybory leży po stronie nabywcy. Meble, biały montaż oraz drzwi wewnętrzne nie stanowią elementu wyposażenia lokalu. Deweloper zastrzega sobie możliwość wprowadzenia niewielkich zmian w dalszym etapie inwestycji.