

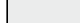
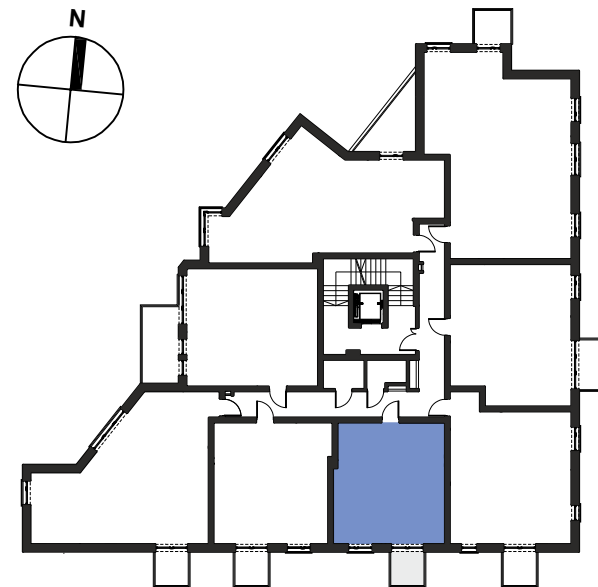
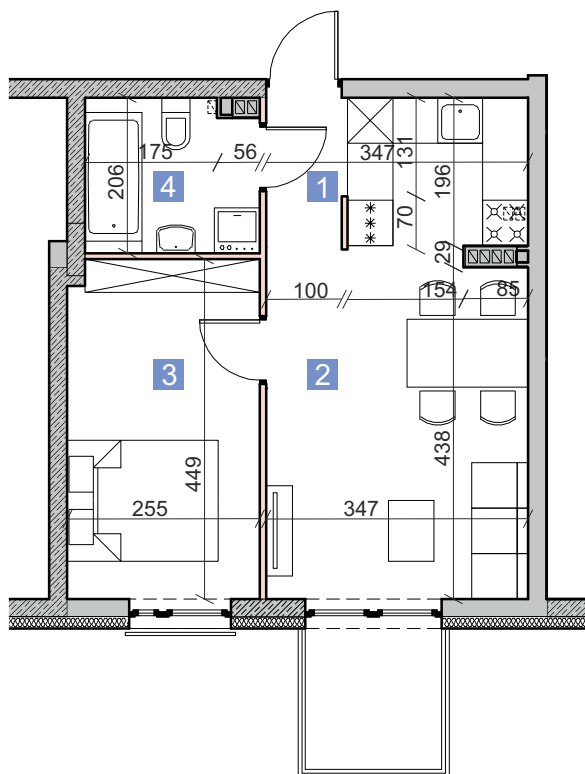


Mieszkanie M2_2.4 II piętro

Powierzchnia użytkowa: 38,24 m²
Powierzchnia balkonu 3,33 m²

| | | |
|---|-----------------------------------|----------------------|
| 1 | Przedpokój | 2,09 m ² |
| 2 | Pokój dzienny z aneksem kuchennym | 20,40 m ² |
| 3 | Pokój | 11,23 m ² |
| 4 | Łazienka | 4,52 m ² |

| | |
|---|---|
|  | Ściany nośne i szachty |
|  | Ściany działowe nadające się do demontażu |
|  | Balkon |



Pomiarów powierzchni dokonano zgodnie z zasadami określonymi w normie PN-ISO 9836:2022-07. Powierzchnię użytkową wskazano w stanie wykończonym, z uwzględnieniem tynków. Do powierzchni użytkowej lokalu nie wliczono powierzchni pod ścianami działowymi nadającymi się do demontażu. Ostateczny obmiar powierzchni będzie dokonany po wybudowaniu lokalu (przed aranżacją), a niniejszy rysunek podaje przybliżoną powierzchnię docelową. Przedstawiony rzut w tym pokazane na nim rozmieszczenia i układ elementów mają charakter orientacyjny i mogą ulec zmianie. Instalacja wodna i kanalizacyjna doprowadzona do kuchni, łazienki i WC, zakończona korkami, nie schowana w ścianach. Rozprowadzenie instalacji pod przybory leży po stronie nabywcy. Meble, biały montaż oraz drzwi wewnętrzne nie stanowią elementu wyposażenia lokalu. Deweloper zastrzega sobie możliwość wprowadzenia niewielkich zmian w dalszym etapie inwestycji.