

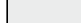
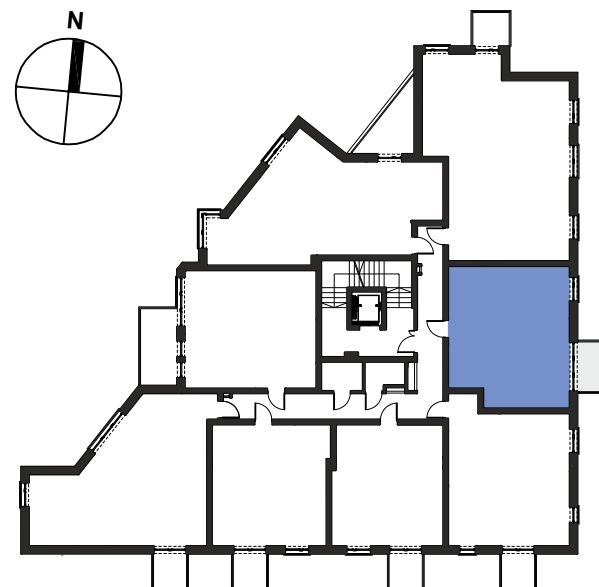
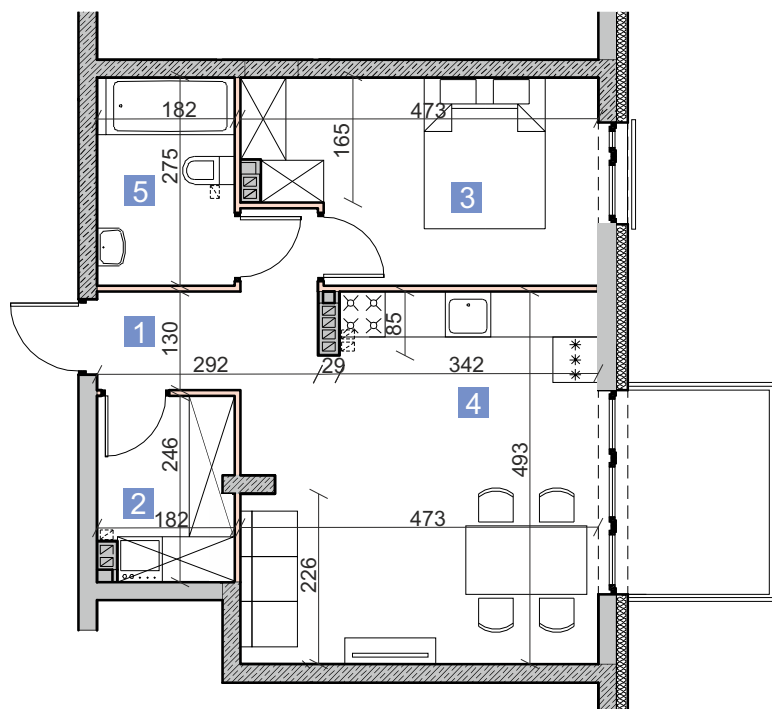


Mieszkanie M2_2.6 II piętro

Powierzchnia użytkowa: 46,91 m²
Powierzchnia balkonu 5,00 m²

1	Korytarz	4,38 m ²
2	Pom. gospodarcze	4,21 m ²
3	Pokój	11,50 m ²
4	Pokój dzienny z aneksem kuchennym	21,90 m ²
5	Łazienka	4,91 m ²

	Ściany nośne i szachty
	Ściany działowe nadające się do demontażu
	Balkon



Pomiarów powierzchni dokonano zgodnie z zasadami określonymi w normie PN-ISO 9836:2022-07. Powierzchnię użytkową wskazano w stanie wykończonym, z uwzględnieniem tynków. Do powierzchni użytkowej lokalu nie wliczono powierzchni pod ścianami działowymi nadającymi się do demontażu. Ostateczny obmiar powierzchni będzie dokonany po wybudowaniu lokalu (przed aranżacją), a niniejszy rysunek podaje przybliżoną powierzchnię docelową. Przedstawiony rzut w tym pokazane na nim rozmieszczenia i układ elementów mają charakter orientacyjny i mogą ulec zmianie. Instalacja wodna i kanalizacyjna doprowadzona do kuchni, łazienki i WC, zakończona korkami, nie schowana w ścianach. Rozprowadzenie instalacji pod przybory leży po stronie nabywcy. Meble, biały montaż oraz drzwi wewnętrzne nie stanowią elementu wyposażenia lokalu. Deweloper zastrzega sobie możliwość wprowadzenia niewielkich zmian w dalszym etapie inwestycji.