

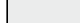
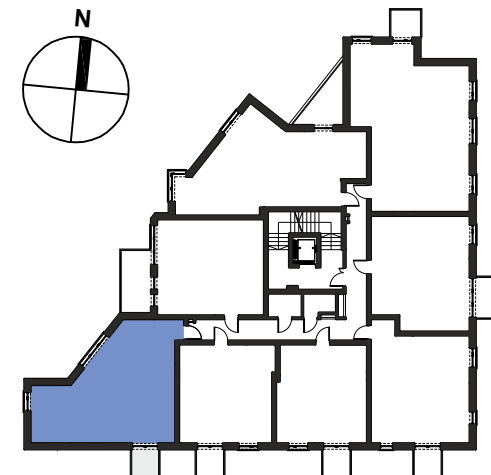
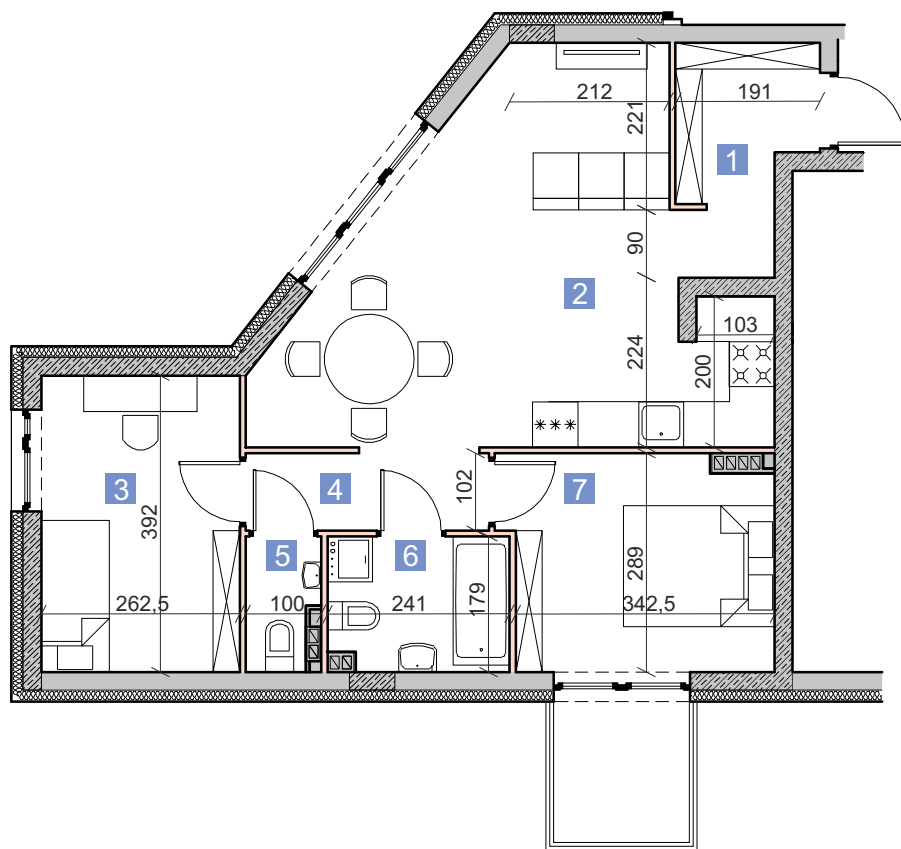


Mieszkanie M3_1.2 I piętro

Powierzchnia użytkowa: 58,68 m²
Powierzchnia balkonu 3,33 m²

1	Hol	3,62 m ²
2	Pokój dzienny z aneksem kuchennym	26,18 m ²
3	Pokój	10,16 m ²
4	Korytarz	3,20 m ²
5	WC	1,56 m ²
6	Łazienka	4,13 m ²
7	Pokój	9,83 m ²

	Ściany nośne i szachty
	Ściany działowe nadające się do demontażu
	Balkon



Pomiarów powierzchni dokonano zgodnie z zasadami określonymi w normie PN-ISO 9836:2022-07. Powierzchnię użytkową wskazano w stanie wykończonym, z uwzględnieniem tynków. Do powierzchni użytkowej lokalu nie wliczono powierzchni pod ścianami działowymi nadającymi się do demontażu. Ostateczny obmiar powierzchni będzie dokonany po wybudowaniu lokalu (przed aranżacją), a niniejszy rysunek podaje przybliżoną powierzchnię docelową. Przedstawiony rzut w tym pokazane na nim rozmieszczenia i układ elementów mają charakter orientacyjny i mogą ulec zmianie. Instalacja wodna i kanalizacyjna doprowadzona do kuchni, łazienki i WC, zakończona korkami, nie schowana w ścianach. Rozprowadzenie instalacji pod przybory leży po stronie nabywcy. Meble, biały montaż oraz drzwi wewnętrzne nie stanowią elementu wyposażenia lokalu. Deweloper zastrzega sobie możliwość wprowadzenia niewielkich zmian w dalszym etapie inwestycji.